

Serie 2013

Qualifikationsverfahren
**Haustechnikpraktikerin /
Haustechnikpraktiker EBA**

Praktische Arbeit
Schwerpunkt Heizung

Name

Vorname

Kandidatennummer

Datum

Zeit 8 Stunden

Bewertung

1. Grundlegende Arbeitstechniken Fach-, Methoden- und Selbstkompetenz	(50 Punkte)
2. Rohrbearbeitungen - Biegen	(50 Punkte)
3. Rohrbearbeitungen – Pressen	(50 Punkte)
4. Gasschmelzschweissen	(50 Punkte)
5. Montagearbeiten	(50 Punkte)

Maximale Punktezahl 250

Formel

$$\text{Note} = \left[\frac{5}{\text{max. erreichbare Punkte}} \cdot \text{erreichte Punkte} \right] + 1$$

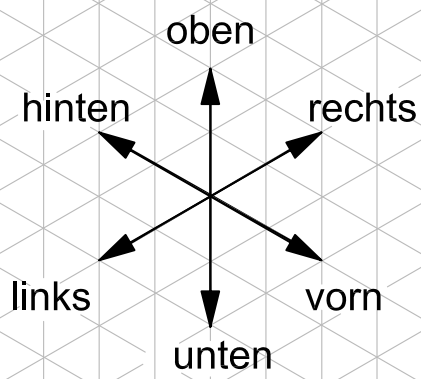
Sperrfrist: Diese Prüfungsaufgaben dürfen **vor dem 1. September 2015 nicht** zu Übungszwecken verwendet werden.

Erarbeitet durch: Kommission Q-Verfahren Heizung suissetec

Materialliste für Prüfungsarbeit

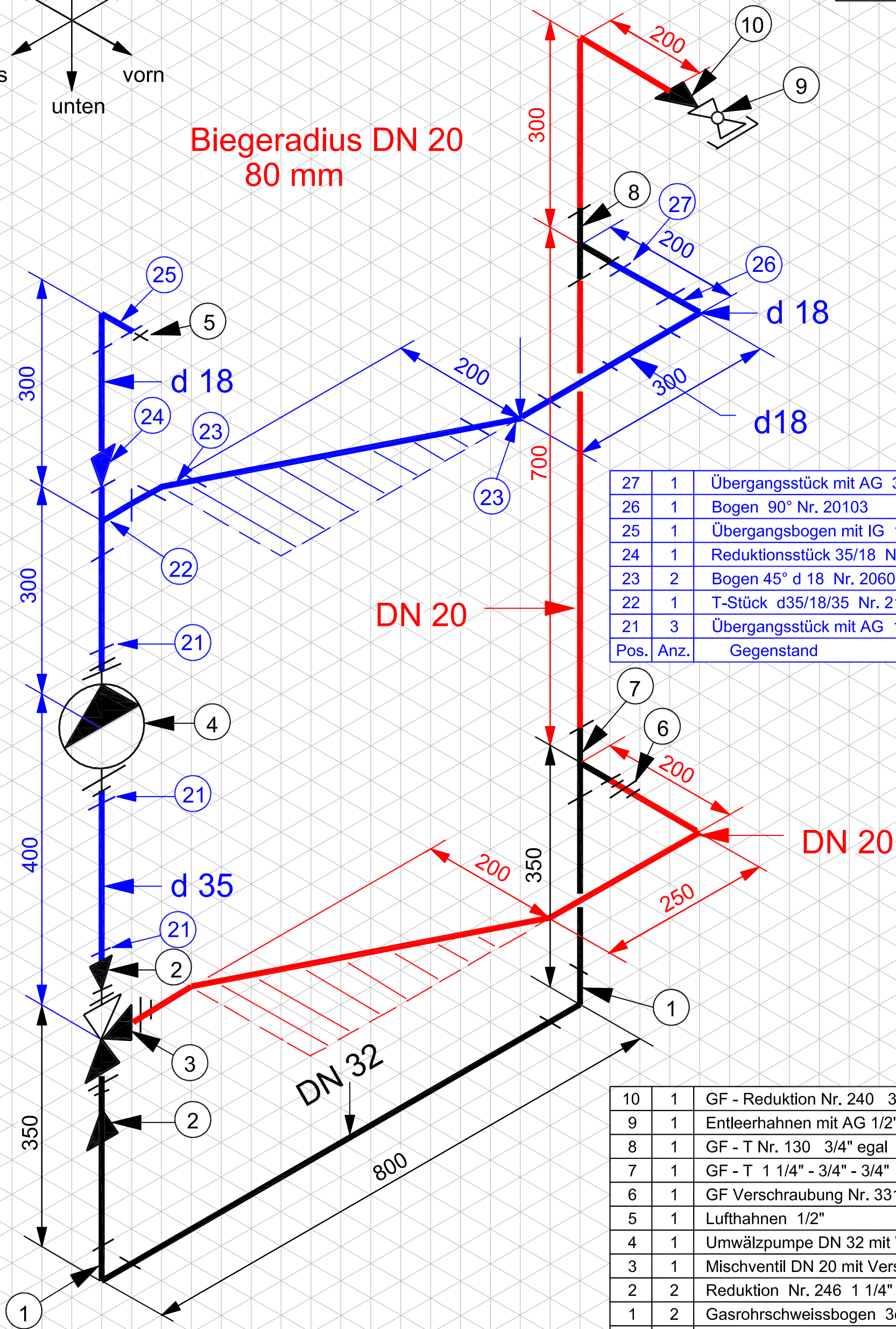
Pos.	Gegenstand	Anz.
1	Schweissbogen 3d 90° 1 ¼"	2
2	GF – Reduktion Nr. 246 1 ¼" - ¾" (z = 41mm)	2
3	Mischventil DN 20 mit Verschraubungen und Dichtungen	1
4	Umwälzpumpe DN 32 mit Verschraubungen und Dichtungen	1
5	Lufthahnen ½"	1
6	GF - Verschraubung Nr. 331 ¾" schwarz, mit Dichtung (z2 = 57mm)	1
7	T- Stück Nr. 130 1 ¼" – ¾" – ¾" (z1 = 17mm, z2 = 26mm, z3 = 18mm)	1
8	T – Stück Nr. 130 egal (z = 18mm)	1
9	Entleerhahnen ½" mit AG	1
10	GF – Reduktion Nr. 240 ¾" - ½" (z = 11mm)	1
21	Mapress-Übergangsstück mit AG 35 - 1 ¼" Nr. 21709 (H = 27mm, L= 53mm)	3
22	Mapress -T – Stück d 35 /18 / 35 Nr. 21213 (z + z2 = 24mm, z1 = 31mm)	1
23	Mapressbogen 45° d 18 Nr. 20603 (z = 17mm)	2
24	Mapressreduktionsstück d 35 – d 18 Nr. 22311 (H= 55mm, L=74mm)	1
25	Mapress – Übergangsbogen mit IG d 18 – ½" Nr. 20555 (z= 33mm)	1
26	Mapress - Bogen 90° d 18 Nr. 20103 (z= 33mm)	1
27	Mapress – Übergangsstück d 18 – ¾" Nr. 21705 (H= 24mm, L= 44mm)	1

Dimension	Rohrart	Anz.	Länge
1 ¼"	Gasrohr, schwarz, geschweisst	1	1,5 m
¾"	Gasrohr, schwarz, geschweisst	2	1,5 m
d 22	Mapress C- Stahlrohr d 18 Nr. 29253	1	1,5 m
d 35	Mapress C- Stahlrohr d 35 Nr. 29256	1	0.75 m



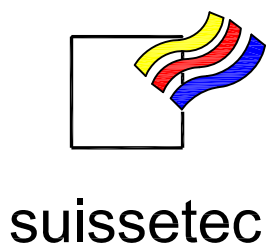
	Gasrohr DN 20 gebogen
	Gasrohr DN 32
	Mapressrohr d 35 / d 18

Biegeradius DN 20
80 mm



27	1	Übergangsstück mit AG 3/4" - 18 Nr. 21705
26	1	Bogen 90° Nr. 20103
25	1	Übergangsbogen mit IG 1/2" Nr. 20555
24	1	Reduktionsstück 35/18 Nr. 22311
23	2	Bogen 45° d 18 Nr. 20603
22	1	T-Stück d35/18/35 Nr. 21213
21	3	Übergangsstück mit AG 1 1/4" Nr.21709
Pos.	Anz.	Gegenstand

10	1	GF - Reduktion Nr. 240 3/4" - 1/2"
9	1	Entleerhahnen mit AG 1/2"
8	1	GF - T Nr. 130 3/4" egal
7	1	GF - T 1 1/4" - 3/4" - 3/4"
6	1	GF Verschraubung Nr. 331 3/4"
5	1	Lufthahnen 1/2"
4	1	Umwälzpumpe DN 32 mit Verschraubung
3	1	Mischventil DN 20 mit Verschraubung
2	2	Reduktion Nr. 246 1 1/4" - 3/4"
1	2	Gasrohrschweissbogen 3d 90° 1 1/4"
Pos.	Anz.	Gegenstand



Qualifikationsverfahren 2013
Haustechnikpraktiker
Schwerpunkt Heizung

PRAKTISCHE ARBEIT

Gez: M. H.

Kandidat/in

Nr.