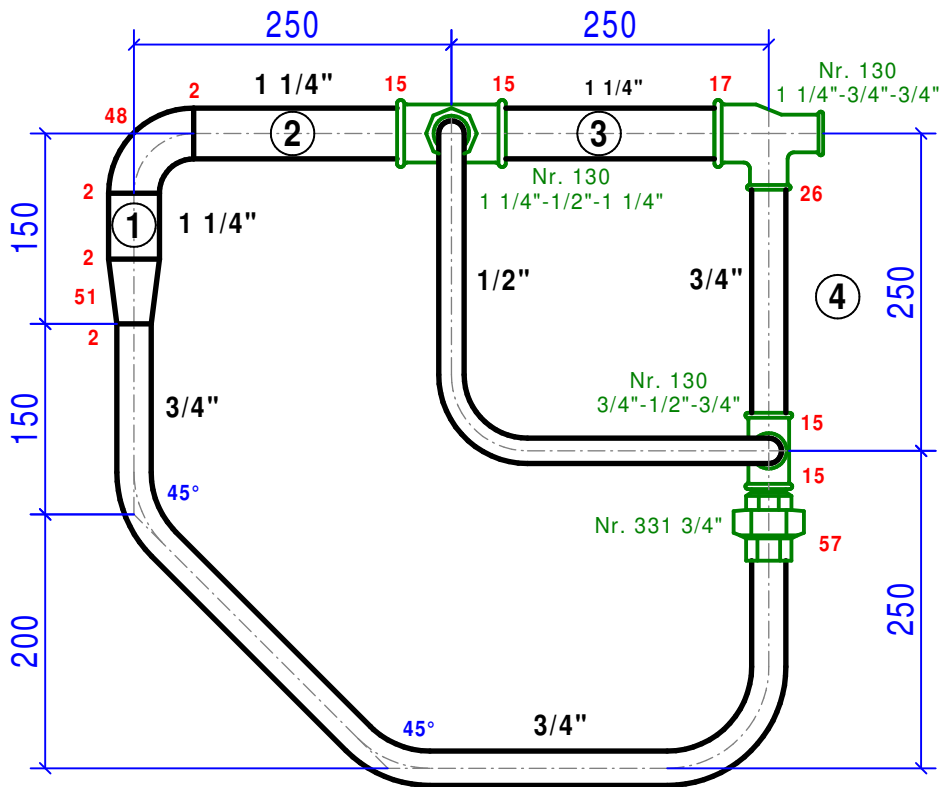
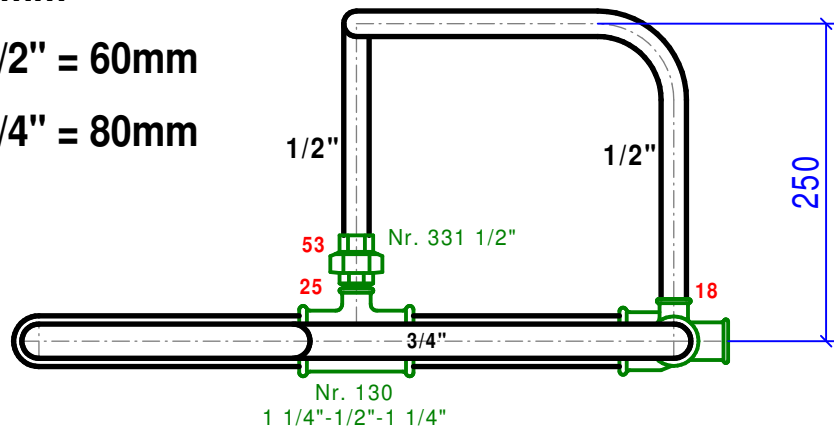


Alle Masse in mm

Biegeradius 1/2" = 60mm


Biegeradius 3/4" = 80mm



Pos.	Bezeichnung	Art. Nr.	M - M	Abzug	Länge	Kürzung	Ø	Anzahl
1	Rohr FE schwarz / geschw.		15.0				1 1/4"	1
2	Rohr FE schwarz / geschw.		25.0				1 1/4"	1
3	Rohr FE schwarz / geschw.		25.0				1 1/4"	1
4	Rohr FE schwarz / geschw.		25.0				3/4"	1

**Bewertung Masse:**

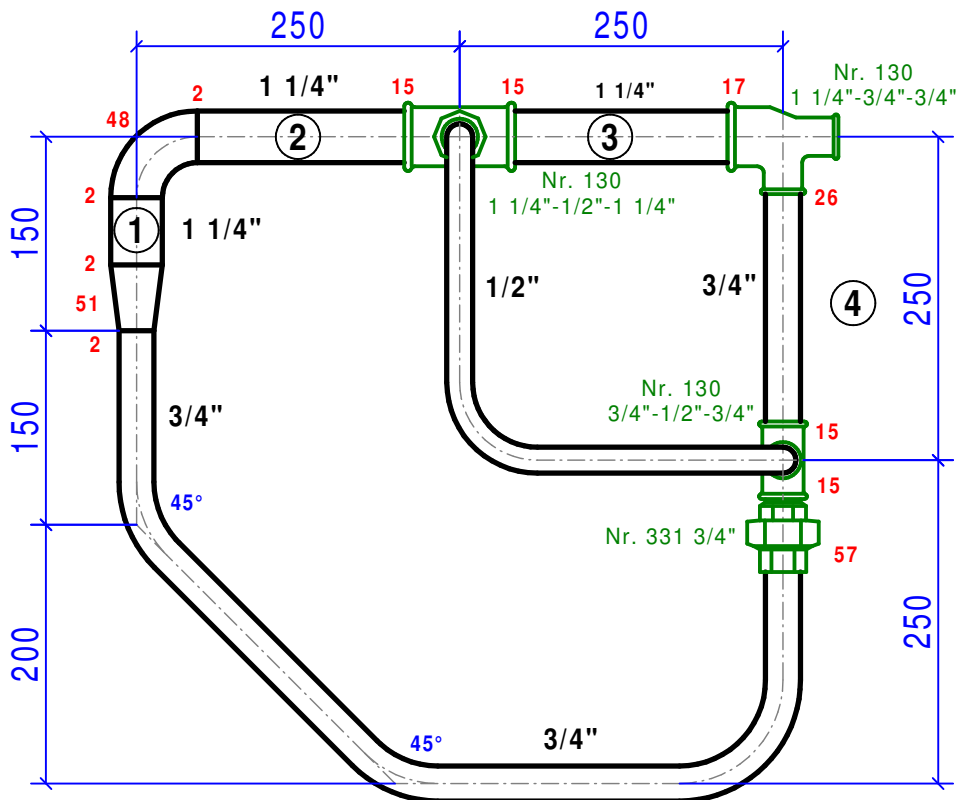
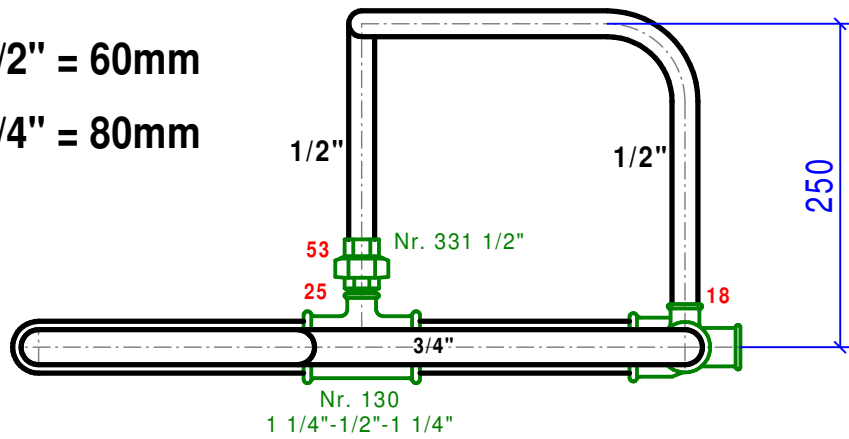
mm	10 - 15	16 - 18	19 - 20	21 - 23	24 - 26	27 - 30	31 - 33	34 - 36	37 - 40	41 - 45	46 +
Note	6.0	5.5	5.0	4.5	4.0	3.5	3.0	2.5	2.0	1.5	1.0

	<h2>ÜK 3 Haustechnikpraktiker HZ</h2> <h3>Schweissen / Gewinde / Biegen</h3>		Gez.: AC	Blatt Nr.: 1303_09_01
			Datum:	15.06.2009
	Name:	Datum:	Revidiert:	00.00.2.....

Alle Masse in mm

Biegeradius 1/2" = 60mm

Biegeradius 3/4" = 80mm



**LÖSUNG**

Pos.	Bezeichnung	Art. Nr.	M - M	Abzug	Länge	Kürzung	Ø	Anzahl
1	Rohr FE schwarz / geschw.		15.0	10.3	4.7		1 1/4"	1
2	Rohr FE schwarz / geschw.		25.0	6.5	18.5		1 1/4"	1
3	Rohr FE schwarz / geschw.		25.0	3.2	21.8		1 1/4"	1
4	Rohr FE schwarz / geschw.		25.0	4.1	20.9		3/4"	1

Bewertung Masse:

mm	10 - 15	16 - 18	19 - 20	21 - 23	24 - 26	27 - 30	31 - 33	34 - 36	37 - 40	41 - 45	46 +
Note	6.0	5.5	5.0	4.5	4.0	3.5	3.0	2.5	2.0	1.5	1.0



**ÜK 3 Haustechnikpraktiker HZ**  
Schweissen / Gewinde / Biegen

Gez.: AC

Blatt Nr.:  
1303\_09\_01

Datum:

15.06.2009

Revidiert:

00.00.2.....

Name:

Datum: